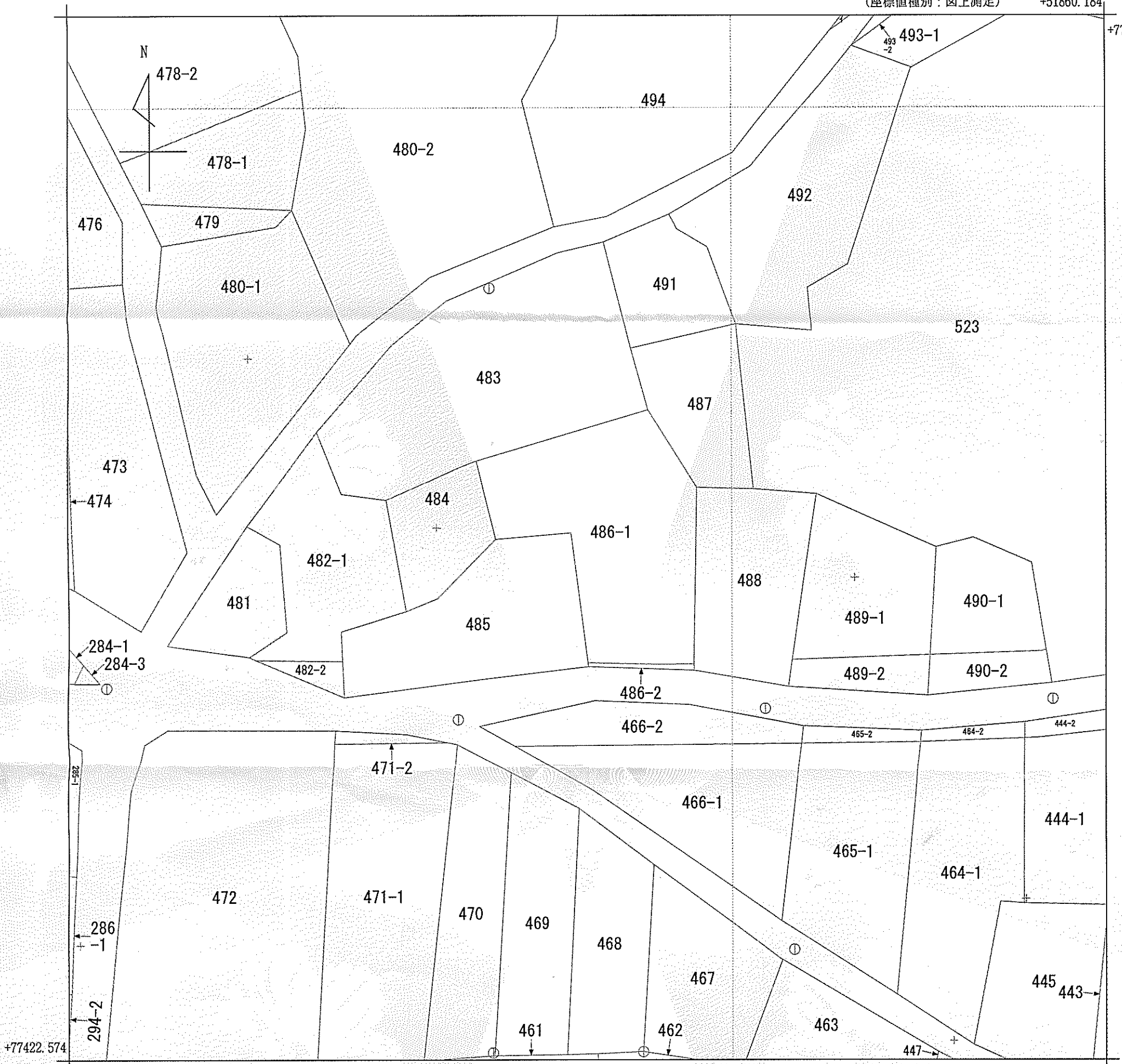


(座標値種別：図上測定)

+51860.184

+77548.574



+77422.574

+51735.184

(座標値種別：図上測定)

地番区域見出
字古宇利

請求部	所在	国頭郡今帰仁村字古宇利東原				地番	486番1	
出力縮尺	1/500	精度区分	乙一	座標系番号又は記号	X V	分類	地図(法第14条第1項)	
作成年月日	昭和40年8月			備付年月日(原図)	昭和51年4月6日		補記事項	

これは地図に記録されている内容を証明した書面である。

平成30年7月6日

那覇地方法務局名護支局

登記官

宮平俊勝



請求番号：36-1

(1/1)